

— wykonuje PGE Dystrybucja S.A.

— wykonuje Inwestor

— urządzenia/aparaty służące ochronie p.poż.

— wykonuje Inwestor

Układ sieci: "TN-C"

Ochrona przepięciowa: Samoczynne szybkie wylączenie zasilania

Charakterystyka obudowy:

Napięcie znamionowe Un: 400 V

Napięcie znamionowe izolacji Ui: 690 V

Napięcie impulsowe Uimp: 8 kV

Prąd zwarciaowy: Icc: 35 kA

Stopień ochrony: IP65

Klasa ochronności: II

Odporność uderowa IK10

Normy: PN-EN 61439-1, EN 62208, EN 50298

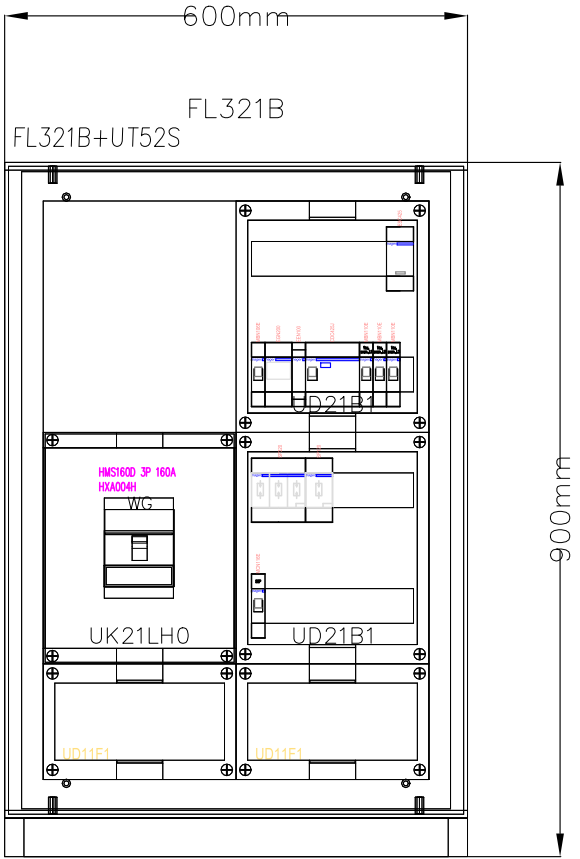
Kolor: RAL 7035

WG

Obudowa natynkowa np. orion+ lub równoważna IP65, II kl. ochronności

Gł. zabudowy 300mm

Obudowę należy wykonać w kolorze białym



Nazwa inwestycji	PROJEKT WYKONAWCZY PRZEBUDOWY BUDYNKU DWORU RYXÓW ZLOKALIZOWANEGO PRZY UL. F. RYXA 41 W PRAŻMOWIE		
Adres	ul. Franciszka Ryxa 41, 05-505 Prażmów		
Nr ew. działki	DZIAŁKA EW. NR: 149, OBRĘB: 0021 JEDNOSTKA. EWID.: 141805_2 PRAŻMÓW		
Inwestor	GMINA PRAŻMÓW ul. Piotra Czołchańskiego 1, 05-505 Prażmów		
Generalny Projektant	SPIN Marcin Olszewski ul. Grzymaliów 1D/25, 03-141 Warszawa		
Projektant	mgr inż. Leszek Tischner	Uprawnienia w specjalności konstr. - budowlanej: 157/02	
Projektant	mgr inż. Tomasz Soluch	Uprawnienia w specjalności elektroenergetycznej: SLK/1079/P00E/05	
Sprawdzający	mgr inż. Adam Panicz	Uprawnienia w specjalności elektroenergetycznej: SLK/0622/PWCE/05	

Tytuł rysunku: Schemat ideowy szafki wylłącznika głównego p.poż.		
Data: 04 czerwca 2021 r.	Skala: */*	Rys. nr: E9